

Cenová nabídka společnosti



Akce: „Venkovní výtah Na Dlouhém lánu 10“
Cenová nabídka číslo: V1-33-0320 D
Kontaktní osoba: Mgr. Pavel Křemen
Adresa: Na Dlouhém lánu 10, Praha
E-mail: zaskolou@volny.cz
Telefon: 608 028 608

250 kg/ 3 osoby
PLOCHA 0,68 m²

STŘEŠNÍ
(jeho výška
klecovýc
min. 2650
čistou po
to na

ZRCADLO SCHODISTE BEZ ZABRADIJI 1695

1375

1050

145



CH



Tato strana zůstává prázdná pro lepší vzhled při oboustranném tisku.

OBSAH



Jendooooooooooooo
Kdo vytáhne tě ze dna???

1.

Úvod

Vážený pane Mgr. Křemene,

dovolte, abychom na základě Vaší poptávky a osobní schůzky předložili cenovou nabídku na provedení venkovního výtahu na adrese **Na Dlouhém lánu 10, Praha.**

Řešením návrhu je bezstrojovný trakční výtah o nosnosti **450 kg / 6 osob** s kabinou o rozměrech (šxhxv) **1000 x 1300 x 2100 mm** s automatickými šachetními i kabinovými dveřmi šíře **800 mm**. Výtah bude v ocelové konstrukci (dále jen OK) opláštěné bezpečnostním sklem Connex umístěné na střed balkonů (pro splnění dostatečné vzdálenosti od oken bytů). Všechny rozměry použité v nabídce jsou ve formátu šířka x hloubka x výška nebo jen šířka x hloubka.

Dle domluvy nabízíme v příplatkovém ceníku variantu o stanici navíc a variantu nástupních můstků dlouhých 1,2 m, které budou potřeba, pokud památkáři nedovolí zásah do římsy na fasádě. Nást. můstky dodáváme v provedení trapézového plechu, další úpravy po domluvě se stavební firmou a investorem.

Stavební úpravy (předběžně úprava nástupišť, opláštění nástupišť apod.) dokážeme nacenit až po vypracování stavebního projektu. Stavební projekt a následné vyřízení stavebního povolení můžeme poptat u architektonické kanceláře, se kterou dlouhodobě spolupracujeme – obvykle se cena pohybuje okolo 75 tis. Kč.

Kompletní výroba a montáž vychází z nových technických a právních norem a předpisů pro konstrukci, opravy a provoz výtahů dle **ČSN EN 81-20/50 a 81-21.**

Naše společnost je výrobcem nabízeného zařízení a je tak schopna reagovat na případné požadavky na změny technických parametrů nebo provedení nabídky.

Společnost **Výtahy1-EcoLifts s.r.o.** je držitelem certifikátu **ISO 9001/2008.**

Věříme, že Vás naše řešení osloví a těšíme se tak na případnou budoucí spolupráci.

Cenovou nabídku vypracoval:

Vojtěch Daněk ml.
733 713 582
Výtahy 1- EcoLifts s.r.o.

2.

Technické údaje

2.1 Přehled

TBCA 450

- ✓ **Trakční výtah TBCA 450 kg / 6 osob - neprůchozí**
- ✓ Kabinové i šachetní dveře **automatické stranové šíře 800 mm**
- ✓ Rozměr klece šxhxv **1000 x 1300 x 2100 mm**
- ✓ Rozměr šachty šxh **1650 x 1740 mm**
- ✓ **Bez strojovny** - motor v hlavě šachty a rozvaděč na posledním nástupišti
- ✓ Ocelová konstrukce opláštěná bezpečnostním sklem Connex

2.2 Detailní technické údaje

TBCA 450

Typ výtahu	TBCA 450
Nosnost/osoby	450 kg / 6 osob
Rozměr klece šxhxv	1000 x 1300 x 2100 mm, neprůchozí
Klecové dveře	800 x 2000 mm – automatické - povrchová úprava nerez
Šachetní dveře	800 x 2000 mm – automatické - povrchová úprava RAL 7032
Rychlost zdvihu	1 m/s
El. Příkon	5,1 kW
Nominální proud	9,4 A
Záběrový proud	15,6 A
Zvláštní výbava	Možnost nouzového sjezdu do nejbližší stanice v případě výpadku el. proudu (tj. není nutný zásah servisního pracovníka tzv. vyproštění)
Zdvih	Cca 10 m
Počet stanic	4
Počet nástupišť	4
Provedení klece	Ocelo-plechová kazetová budka, obklad stěn nerez, prosklení kabiny dle požadavku investora, osvětlení LED , podlaha vysoko-zátěžová krytina ALTRO barva dle výběru, komunikační zařízení se servisní službou, přetěžovací zařízení
Ovládání v kleci	Ovládací panel s tlačítky v nerez provedení s potvrzením volby prosvětlením, směrovou a polohovou signalizaci na barevném LCD displeji , komunikátorem na servisní službu, tlačítka s hmatnými symboly a Braillovým písmem, funkce „uklízečka“
Ovládání na nástupišti	Na všech nástupištích přivolávač v nerez provedení s potvrzením volby prosvětlením a LCD displejem , signalizujícím směr jízdy a polohu výtahu
Řízení	Mikroprocesorové s frekvenčním řízením
Povrchové úpravy	Základní povrchové úpravy konstrukce budou provedeny nástřikem základní zinkovou barvou a nástřikem vrchní tixotropní barvou, interiérové prvky dle provedení a použitého materiálu
Šachta	Ocelová konstrukce opláštěná bezpečnostním sklem Connex
Umístění	Vně budovy
Rozměr šachty š x h	1650 x 1740 mm
Hlava šachty	Min. 3250 mm
Prohlubeň	Min. 1200 mm
Požární odolnost	Bez požární odolnosti
Strojovna	Motor umístěn v hlavě šachty, rozvaděč na posledním nástupišti
Dálková nouzová signalizace	Řešeno pomocí GSM brány nebo přivedením telefonní linky do rozvaděče
El. Proud	3 NPE 50 Hz 400 V/TN-S

3. Rozsah prací

- ✓ vypracování výrobní a projektové dokumentace výtahu a OK
- ✓ výroba technologického celku výtahu a OK
- ✓ doprava předmětu díla na místo montáže
- ✓ montáž technologického celku výtahu a OK
- ✓ oživení a seřízení zařízení
- ✓ provedení zatěžkávací zkoušky a zkoušky po montáži
- ✓ **provedení Úřední zkoušky inspektorem AO (TÜV – Praha)**
- ✓ předání zařízení do užívání
- ✓ nabídka zajištění servisní činnosti

4. Cenová rekapitulace

Cena

Výtah TBCA 450	732 000,- Kč
Ocelová konstrukce včetně opláštění	525 000,- Kč

Cena díla 1 257 000,- Kč

Doplňkové služby / komponenty:

Příplatek 5 stanic	65 000,- Kč
Nástupní můstky	25 000,- Kč / ks
Nouzový sjezd	25 000,- Kč
Zadní stěna kabiny prosklená	10 000,- Kč
GSM brána	Zahrnuto do ceny
LCD na všech nástupištích	Zahrnuto do ceny
LED osvětlení v kabině	Zahrnuto do ceny
Barevný LCD v kabině	Zahrnuto do ceny

Ceny jsou bez platné DPH, stavební připravenosti a klempířských prací. Platnost nabídky je 30 dní.

5. Termín dodání

- ✓ Zakázku jsme schopni začít realizovat do 12 týdnů od podepsání SoD.
- ✓ Vlastní realizace výtahu 25 pracovních dnů, ocelové konstrukce 25 dnů

6. Platební podmínky

- ✓ 10 % platba č. 1 při podpisu SoD
- ✓ 30 % platba č. 2 při zahájení montáže ocelové konstrukce
- ✓ 30 % platba č. 3 při zahájení montáže výtahu
- ✓ 30 % platba č. 4 při předání díla do provozu
Splatnost faktur 14 dní.

7. Záruky

- ✓ Na naší společnosti dodané a namontované zařízení je poskytována záruční doba v délce trvání 6 měsíců od data předání.
- ✓ **Při podpisu SoD na provádění pravidelného servisu bude záruka prodloužena na dobu trvání 60 měsíců.**
- ✓ Záruka na běžně opotřebitelné části je 6 měsíců od předání výtahů do provozu (*běžně opotřebitelné části jsou všechny součástky, které se mechanicky po určité době opotřebí v závislosti na frekvenci užívání výtahu. U výtahu se tedy jedná zejména o malé položky jako např. ovládací tlačítka, silony ve vodících lištách dveřních prahů, pryžové remínky unašečů dveřních pohonů, kontakty na stykačích apod.*).

8. Referenční listy

Místo: Kolátorova/Junácká, Praha

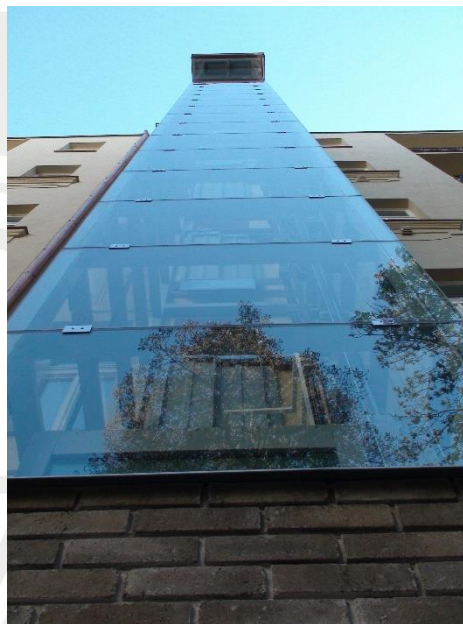
Provedení: Osobní výtahy nosnosti 450 kg, výtahová nerezová kabina s částečným prosklením, bezpřevodový výtahový pohon, rychlost 1 m/s, automatické dveře kabinové i šachetní, ocelová konstrukce opláštěná bezpečnostním sklem Connex.

Fotodokumentace:



Místo: *Korunní, Praha 3*

Provedení: Osobní výtah o nosnosti 450 kg, ocelo-plechová prosklená výtahová kabina, prosklená výtahová šachta, trakční bezpřevodový pohon, bez strojovny, rozvaděč v hlavě šachty.



Místo: Na Hanspaulce, Praha 6
Provedení: Osobní výtah nosnosti 450 kg, ocelo-plechová prosklená průchozí výtahová kabina, prosklená výtahová šachta, pohon hydraulický, prosklené dveře

Dokumentace:



Informativní charakter nabídky

Tato nabídka má pouze informativní význam ve smyslu ustanovení §1731, 1732 zákona č. 89/2012 Sb. (občanský zákoník) Ke vzniku smluvního vztahu mezi účastníky je třeba písemné smlouvy, za kterou není považováno pouhé písemné přijetí této nabídky.

Tato nabídka má důvěrný charakter a není možné ji poskytovat třetím stranám

SACHTA 355

KLEC 40



ŠNÍ
výška
covýc
min. 2650
čistou po
vrchního na

ZRCADLO SCHODISIE BEZ ZABRADI 1695

SACHTA 1375

KLEC 1050



250 kg/ 3 osoby

P
R
E
D

P
O



145



ZRCADLO SCHODISIE BEZ ZABRADI 1200